

UNIX 2B LAVAMETALLI A CESTO ROTANTE CON DUE O PIÙ FASI DI TRATTAMENTO

Linea di macchine per il trattamento automatico di pezzi di piccole e medie dimensioni.

Tramite getti speciali e una lenta rotazione del cestello si ottiene un'ottima qualità di lavaggio. I due serbatoi con pompe dedicate permettono di eseguire il lavaggio e il risciacquo automaticamente.

Il PLC consente la personalizzazione del trattamento.



UNIX 2B 80 | 100 | 120

BASSA TEMPERATURA **LT**

Temperatura massima impostabile 60°C.

ALTA TEMPERATURA **HT**

Temperatura massima impostabile 80°C.

UNIX 2B

EQUIPAGGIAMENTO

Di Serie

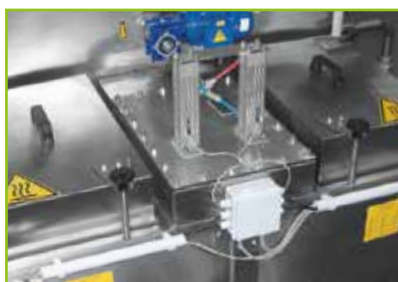
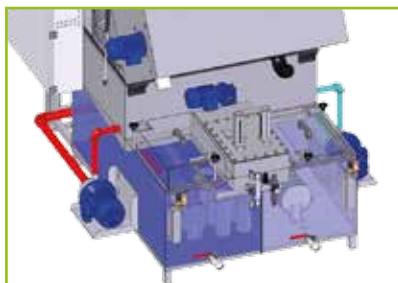
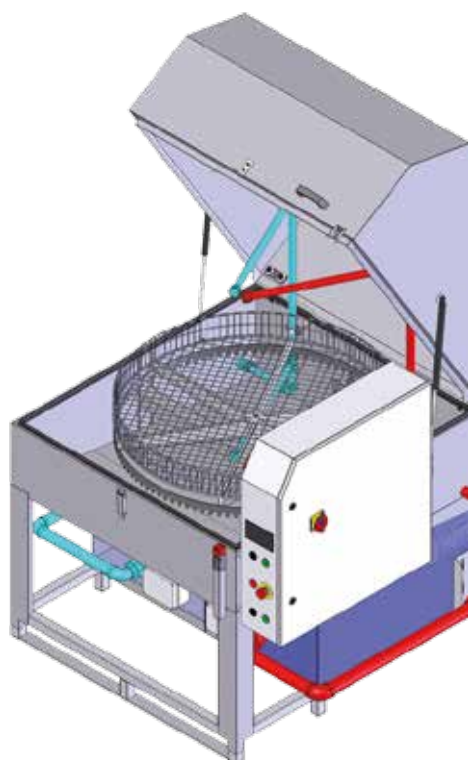
- Aspirazione temporizzata dei vapori
- Cestello rinforzato in rete elettrosaldato con bordo esterno in INOX Aisi 304
- Controllo del livello minimo del liquido nel serbatoio, per protezione di pompa e resistenza
- Controllo del livello massimo del liquido nel serbatoio ed elettrovalvola di caricamento automatico dell'acqua
- Elettropompa in acciaio INOX Aisi 304 con tenute speciali
- Filtro a cassetta con 6 filtri a cappello in acciaio INOX Aisi 304 per il pre-filtraggio del liquido di ritorno nel serbatoio
- Filtro in acciaio INOX Aisi 304 sull'aspirazione della pompa
- Finecorsa di sicurezza sull'apertura del coperchio
- Guarnizione bordovasca in EPDM
- Impianto elettrico IP65, gestione con PLC touch (DGT V4)
- Programmazione settimanale di accensione riscaldamento e disoleatore (se installato)
- Resistenza elettrica in INOX Incoloy
- Rotazione elettrica del cestello tramite motoriduttore
- Struttura e lamiera in acciaio INOX Aisi 304
- Tubazioni di lavaggio e risciacquo in acciaio INOX Aisi 304 lavorate al laser

Versione HT

- Coibentazione termica secondo normativa con pannelli in INOX Aisi 430
- Finecorsa di sicurezza secondo normativa con blocco dell'apertura del coperchio durante il funzionamento del ciclo

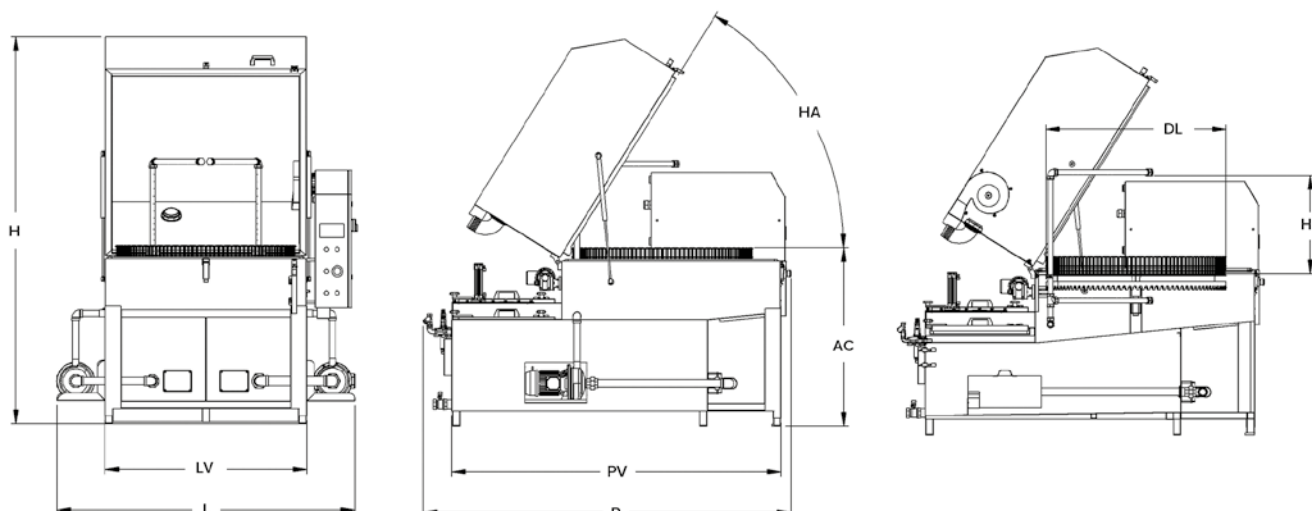
DATI TECNICI

| DATI TECNICI | UNIX 80 2B | UNIX 100 2B | UNIX 120 2B |
|--|----------------------------|---------------------------|---------------------------|
| Dimensioni ingombro chiusa (L x P x H) | 158 x 178 x 152 cm | 165 x 185 x 158 cm | 185 x 208 x 165 cm |
| Dimensioni ingombro aperta (L x P x H) | 158 x 178 x 206 cm | 165 x 185 x 216 cm | 185 x 208 x 231 cm |
| Capacità di lavaggio (DL x HL) | Ø 78 x 54 cm | Ø 98 x 54 cm | Ø 117 x 70 cm |
| Portata cestello | 100 Kg | 200 Kg | 300 Kg |
| Capacità serbatoio di lavaggio | 240 lt | 270 lt | 350 lt |
| Capacità serbatoio di risciaquo | 180lt | 270 lt | 350 lt |
| Pompa di lavaggio | 0,55 kw 2,5 bar 200 lt/min | 1,5 kw 2,5 bar 200 lt/min | 1,5 kw 2,5 bar 200 lt/min |
| Pompa di lavaggio alta pressione | 2,2 kw 6 bar 200 lt/min | 3 kw 6 bar 250 lt/min | 3 kw 6 bar 300 lt/min |
| Pompa di risciaquo | 0,55 kw 2,5 bar 200 lt/min | 0,55 kw 2 bar 200 lt/min | 0,55 kw 2 bar 200 lt/min |
| Riscaldamento di lavaggio | 8,0 kw | 8,0 kw | 10,0 kw |
| Riscaldamento di risciaquo | 6,0 kw | 8,0 kw | 10,0 kw |
| Rotazione meccanica | 0,09 kw | 0,09 kw | 0,09 kw |
| Aspiratore vapori | 0,25 kw 320 mc/h | 0,25 kw 320 mc/h | 0,25 kw 320 mc/h |
| Disoleatore a disco | 0,09 kw | 0,09 kw | 0,09 kw |
| Condensatore vapori | 0,20 kw | 0,20 kw | 0,20 kw |
| Pompa di svuotamento serbatoio | 0,37 kw | 0,37 kw | 0,37 kw |
| Asciugatura | 4,5 kw | 4,5 kw | 4,5 kw |
| Soffiaggio (aria comp. a 6 bar) | 300 mc/h | 300 mc/h | 300 mc/h |
| Alimentazione | 3 PH + T + N | 3 PH + T + N | 3 PH + T + N |
| Tensione di alimentazione | 400V 3 PH 50Hz | 400V 3 PH 50Hz | 400V 3 PH 50Hz |



DIMENSIONI

| DIMENSIONI | UNIX 80 2B | UNIX 100 2B | UNIX 120 2B |
|------------------------|------------|-------------|-------------|
| L (larghezza) | 158 cm | 178 cm | 198 cm |
| P (profondità) | 178 cm | 195 cm | 210 cm |
| H (altezza) | 206 cm | 216 cm | 237 cm |
| DL (diametro lavaggio) | 78 cm | 97 cm | 117 cm |
| HL (altezza lavaggio) | 54 cm | 54 cm | 70 cm |
| AC (altezza di carico) | 93 cm | 93 cm | 93 cm |
| HA (angolo apertura) | 60° | 60° | 60° |



COLLEGAMENTI

| COLLEGAMENTI | UNIX 80 2B | UNIX 100 2B | UNIX 120 2B |
|--------------------------------------|-------------|-------------|-------------|
| Scarico liquido serbatoio | F 1" gas | F 1" gas | F 1" gas |
| Scarico olio disoleatore | M 1/2" gas | M 1/2" gas | M 1/2" gas |
| Scarico aspirazione vapori | Ø 80 mm | Ø 80 mm | Ø 80 mm |
| Elettrovalvola riempimento acqua | F 3/4" gas | F 3/4" gas | F 3/4" gas |
| Elettrovalvola soffiaggio aria comp. | F 3/4" gas | F 3/4" gas | F 3/4" gas |
| Ingresso aria compressa | F 1/4" gas | F 1/4" gas | F 1/4" gas |
| Pompa di svuotamento | F 1"1/4 gas | F 1"1/4 gas | F 1"1/4 gas |

ACCESSORI

- Apertura e chiusura pneumatica del coperchio con comando 2 mani di sicurezza [1]
- Asciugatura con resistenza e soffiante a canali laterali a lama d'aria [2]
- Carrello esterno in acciaio INOX Aisi 304 [3]
- Coibentazione termica del filtro a sacco
- Coibentazione termica del filtro a sacco duplex in parallelo
- Condensatore elettrico dei vapori per l'abbattimento del vapore emesso (pag. 39)
- Disoil P LT o HT (pag. 40)
- Disoleatore a disco con motoriduttore dedicato
- Doppia tubazione superiore a metà altezza, escludibile
- Dosatore del prodotto chimico
- Filtro a cassetto a maglia fine
- Filtro a sacco sulla mandata della pompa in acciaio INOX
- Filtro a sacco doppio in parallelo sulla mandata della pompa in acciaio INOX
- Guarnizioni in Teflon e Viton
- Lavaggio e soffiaggio manuale con manichette e lancia di lavaggio esterna [4]
- PLC Siemens S1200 - HMI touchscreen Siemens KTP600
- Pompa lavaggio ad alta pressione
- Pompa di svuotamento del serbatoio
- Predisposizione per l'utilizzo di contaminanti abrasivi nel liquido di lavaggio
- Predisposizione per l'utilizzo con prodotti chimici fortemente caustici
- Risciacquo da rete idrica con tubazioni indipendenti e scarico separato diretto
- Sbiancatura delle saldature interne
- Soffiaggio con aria compressa e tubazioni indipendenti
- Vasca di ritenzione impianto in acciaio INOX Aisi 304

